 / cloudcuddle.de  
[www.cloud-cuddle.de](http://www.cloud-cuddle.de)

**Bedienungsanleitung CloudCuddle Junior-Bettzelt**

<b>I. EINLEITUNG</b>	<b>1</b>
A. Allgemein	1
B. Sicherheitshinweise	1
C. Eigenschaften	2
D. Gebrauch	2
<b>II. SPEZIFIKATIONEN</b>	<b>3</b>
A. Bestandteile des CloudCuddle	3
1. Überzug (Schlauchmantel – Netz – Matratzenbezug)	
2. Aufblasbarer Rahmen (im Rahmenüberzug)	
B. Technische Spezifikationen	4
C. Kennzeichnung	4
<b>III. PUMPANWEISUNGEN</b>	<b>5</b>
A. Pumpenart	5
B. Pumpenteile	5
C. Gebrauch	5
<b>IV. CLOUDCUDDLE AUF- UND ABBAUEN</b>	<b>6</b>
A. CloudCuddle aufbauen	6
B. CloudCuddle abbauen	6
C. Wartung, Lagerung und Aufbewahrung	7
<b>V. WASCHHINWEISE</b>	<b>8</b>
A. Thermische Desinfektion des CloudCuddles	8
B. Allgemein	8
C. Bettlaken waschen	8
D. Den kompletten CloudCuddle-Überzug waschen	9
E. Rahmen in den Überzug stecken	9
<b>VI. TIPPS UND HINWEISE</b>	<b>10</b>
<b>VII. STÖRUNGSBEHEBUNG</b>	<b>10</b>

**A. Allgemein**

CloudCuddle Junior ist ein aufblasbares Bettzelt, das verhindert, dass Personen aus dem Bett fallen oder unbeabsichtigt aus dem Bett klettern. Es verwandelt ein Einzelbett mit Matratze schnell in einen sicheren Schlafplatz.

CloudCuddle wurde für den gelegentlichen Gebrauch und nicht für den Dauereinsatz entwickelt. Eltern und Betreuer nutzen das CloudCuddle\* für eine Vielzahl von Gelegenheiten:

- Besuch bei Verwandten und Freunden
- Urlaub
- Kurzzeitpflege
- Extra Schlafgelegenheit im Pflegeheim
- Krankenhausaufnahme

Das CloudCuddle bietet Sicherheit und vermittelt ein geborgenes Gefühl. Das transparente Netz ermöglicht einen direkten Kontakt. CloudCuddle ist widerstandsfähig gegen starke Kräfte, fängt alle Stöße auf und dämpft sowohl den Aufprall als auch den Schall.

Dieses Handbuch ist unabhängig von der Farbe des CloudCuddle anwendbar.

**B. Sicherheitshinweise**

- Lesen Sie die Bedienungsanleitung vor dem ersten Gebrauch vollständig durch.
- Pumpen Sie das CloudCuddle mindestens drei Stunden vor jedem Gebrauch gut auf.
- **Rahmenhärte:** Das CloudCuddle muss immer hart aufgeblasen werden. Sie können den Rahmen nicht mehr eindrücken. Prüfen Sie das bei jeder Verwendung. Verwenden Sie die von CloudCuddle gelieferte Pumpe und machen Sie 30-35 ganze Pumpstöße (auf und ab). Damit können Sie den gewünschten Druck sicher erreichen (0,45 bar). Verwenden Sie keine elektrische Pumpe.
- **Bettgitter und Pflegebetten:** Legen Sie das CloudCuddle niemals in ein Pflegebett eingeklemmt zwischen Bettgitter. Es muss ausreichend Platz haben, um seine Außenmaße (200 (L) x 110 (B) x 105 (H)) erreichen zu können. Wenn ein CloudCuddle zusammengedrückt wird, wird zu viel Druck auf die Nähte des aufblasbaren Rahmens ausgeübt. Dadurch können diese vorzeitig verschleifen, was zum Reißen des Rahmens führen kann, wobei die Luft mit Druck abgelassen wird.
- **Integriertes Bettlaken:** Benutzen Sie das CloudCuddle immer mit dem Bettlaken, sonst kann man zwischen der Matratze und dem Bettrahmen hindurchkriechen.
- Die **Klemmen** an oberen Ende des Rahmens sind geschlossen. Öffnen Sie sie nur, wenn Sie Luft nachfüllen müssen oder wenn Sie die Luft aus dem Rahmen ablassen.
- **Überzug kontrollieren:** Überprüfen Sie, ob der CloudCuddle-Überzug Beschädigungen aufweist und lassen Sie diese ggfs. rechtzeitig durch uns reparieren.
- **Haustiere:** Halten Sie Haustiere vom CloudCuddle fern, um Schäden zu vermeiden.

\* Immer wenn in dieser Bedienungsanleitung CloudCuddle erwähnt wird, ist das CloudCuddle Junior-Bettzelt gemeint.

- **Scharfe Gegenstände und Feuer:** Stellen Sie das CloudCuddle nicht in der Nähe von spitzen oder scharfen Gegenständen oder in der Nähe von Feuer auf. Halten Sie spitze Gegenstände oder Spielzeug mit scharfen Kanten vom CloudCuddle fern.
- **Bettrahmen:** Das Bettgestell muss mindestens 20 kg wiegen, um zu verhindern, dass es mit dem befestigten CloudCuddle umkippt, wenn jemand sein ganzes Gewicht dagegen lehnt. Haben Sie ein leichteres Bettgestell? Legen Sie dann die Matratze auf den Boden. Der Lattenrost muss einen maximalen Abstand von 50 cm zum Boden haben. Bei der Verwendung in Kombination mit einem höhenverstellbaren Bett muss daher der Lattenrost nach der Pflege wieder abgesenkt werden.
- **Temperatur:** Der CloudCuddle-Rahmen darf niemals Temperaturen von mehr als 50 Grad Celsius ausgesetzt werden. Dieses Risiko besteht insbesondere dann, wenn das CloudCuddle in einem Auto platziert wird, das der prallen Sonne ausgesetzt ist. Die Temperatur kann dann weit über diesen Wert ansteigen.
- **Zu verwendende Matratze:** CloudCuddle wurde für Matratzen mit den Maßen 90x200x16-26 cm und einem Mindestgewicht von 11 kg entwickelt. Verwenden Sie keine andere Matratzengröße.
- **Außenmaße:** das CloudCuddle muß frei auf einem Bett stehen und niemals zwischen Bettgitter eingeklemmt werden oder z. B. durch eine niedrige Decke in der Höhe behindert werden.
- **Luftmatratze:** Verwenden Sie CloudCuddle nicht in Kombination mit einer Luftmatratze.
- **Schnallen:** Alle Schnallen an den Gurten sind geschlossen. Sowohl die Gurte unter der Matratze als auch die Gurte am Bettrahmen.
- **Gurte am Bettrahmen:** Die Gurte, mit denen das CloudCuddle am Bettrahmen befestigt wird, sind vollständig gespannt und können sich nicht verschieben. Im Zweifelsfall empfehlen wir, die Matratze auf den Boden zu legen und das CloudCuddle um sie herum zu platzieren.
- **Reißverschlüsse:** Alle Reißverschlüsse sind geschlossen: sowohl die Reißverschlüsse des Rahmenbezugs als auch die Reißverschlüsse des transparenten Netzes.
- **Zipper und Zippergriffe der Reißverschlüsse am Netz:** Achten Sie darauf, dass die Zipper dicht beieinander liegen und die Zippergriffe flach am Reißverschluss anliegen. Dadurch ist der Reißverschluss blockiert und kann im Prinzip nicht von innen geöffnet werden.



- **Rahmenreißverschlüsse und Schnüre:** Die Reißverschlüsse am Rahmen müssen immer geschlossen und die weißen Schnüre geschlossen sein (**Seite 6, Ab. A und B**).
- Lassen Sie hilfsbedürftige Personen niemals außerhalb des CloudCuddles unbeaufsichtigt.
- Bitte melden Sie Sicherheitsvorfälle mit dem CloudCuddle an [info@cloudcuddle.de](mailto:info@cloudcuddle.de).

## C. Eigenschaften

### Produkt

- Faltbares Bettzelt

### Gesetzliche Bestimmungen

- CE-Zertifikat: CloudCuddle (NL-CA002-2020-50424)
- Hilfsmittel (Medizinprodukt Klasse I)
- UDI-Markierung: Überzug: 8719326288895  
Rahmen: 8719326288888  
Bettlaken: 8719326288871

## D. Gebrauch

### Funktion

- Geräuscharme und abschirmende Bettsicherung

### Für wen

- Kinder und Erwachsene, die aufgrund körperlicher oder geistiger Einschränkungen unbemerkt aus dem Bett krabbeln oder herausfallen können
- Gewicht: bis 50 kg

### In Kombination mit:

- Einzelmatratze, 90x200x16-26 cm, Gewicht: mindestens 11 kg
- Einzelbett geeignet für Matratzen 90x200x16-26 cm, Gewicht: mindestens 20 kg
- höhenverstellbarem Pflegebett, bei dem
  - a. die Seitenwände nach unten geschoben werden können, sodass der Rahmen des CloudCuddles ausreichend Platz neben der Matratze hat.
  - b. die Rücken- und Fußverstellung ausgeschaltet werden kann. Diese darf nicht in Kombination mit dem CloudCuddle verwendet werden.
  - c. die Höhe auf 50 Zentimeter über dem Boden eingestellt werden kann.
- Auf dem Boden: Das CloudCuddle kann mit der Matratze auf dem Boden verwendet werden.

### Zugang zum CloudCuddle:

- Das CloudCuddle ist symmetrisch und kann an beiden Längsseiten geöffnet werden.
- Um im CloudCuddle Platz zu nehmen oder wieder auszusteigen, müssen die Netzeißverschlüsse vollständig geöffnet werden.
- Schließen Sie das Netz immer vollständig. Die Zipper müssen eng aneinander liegen, wobei die Zippergriffe flach am Reißverschluss anliegen müssen. Auf diese Weise sind die Reißverschlüsse vollständig verschlossen und können nicht von innen geöffnet werden.

### Gegenanzeigen:

- Allergie gegen Baumwolle, Polyester und/oder Polyetheran
- Sehr empfindliche Haut -> Gefahr von Abschürfungen
- Intensive körperliche Aktivität, die sich im unaufhörlichen, kraftvollen Springen mit vollem Gewicht gegen das Dach und die Seiten des CloudCuddles ausdrückt, und darin, sich dagegen fallen zu lassen.

## II. SPEZIFIKATIONEN

### A. Bestandteile des CloudCuddle

1. Überzug
2. Aufblasbarer Rahmen

#### 1. Überzug (Schlauchmantel – Netz – Matratzenbezug)

##### 1.1 Schlauchmantel (schützt den aufblasbaren Rahmen)

###### (Foto 1)

- a „Arme“ mit farbigem Überzug
- b „Socken“ (weiße Stoffmanschetten (eine mit Öffnung für das Ventil))
- c Ventilöffnung
- d Ventilüberzug (mit Klettverschluss)
- e Druckknopf (zum Verschließen des Überzugs an der Oberseite) **(Foto 2)**
- f Zwei Reißverschlüsse in verschiedenen Farben: blau mit blauem Zipper (um den Rahmenüberzug zu öffnen) und weiß mit silbernem Zipper (um das Netz zu öffnen)
- g Spanngurte mit Klickverschluss: zur Befestigung am Bettgestell (für jeden „Arm“ gibt es einen Gurt)

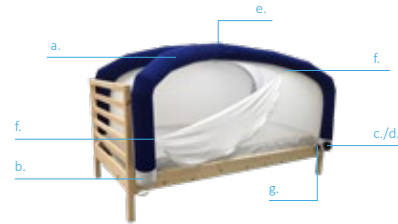


Foto 1



Foto 2

##### 1.2 Transparentes Netz

###### (Foto 3)

- h Reißverschluss
- i Zipper (zum Öffnen des Netzes)
- j Transparentes Netz (ist mit dem Matratzenbezug und dem Rahmenbezug verbunden)

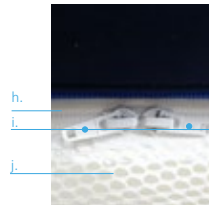


Foto 3

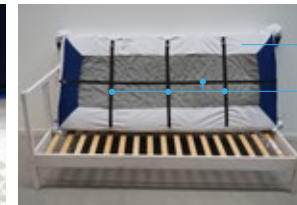


Foto 4



Foto 5

##### 1.3 Matratzenbezug

- k Überzug
- l 4 Spanngurte zur Befestigung an der Matratze **(Foto 4)**
- m Austauschbares Bettlaken **(Foto 5)**

Der Anfang des Reißverschlusses ist oben auf dem Laken sichtbar. Der Zipper befindet sich auf der Unterseite des Lakens.

#### 2. Aufblasbarer Rahmen (im Rahmenüberzug)

##### n Aufblasbarer Rahmen **(Foto 5)**

- o Ventil **(Foto 6 und 11)**
- p Verbindungsleitungen
- q Klemmen

Klemmen offen **(Foto 7)**  
Klemmen geschlossen **(Foto 8)**

- r 1. Rahmenreißverschlüsse (8x) **(Foto 9 und 10)**: Zugang zum inneren Schlauch
- r 2. (2x): Rahmenschnüre: sichern die Position des Innenrohrs **(Foto 9)**. Die Schnürren müssen immer befestigt sein und die Reißverschlüsse geschlossen.



Foto 6

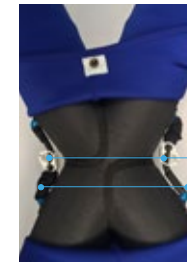


Foto 7



Foto 8



Foto 9



Foto 10

## B. Technische Spezifikationen

- Gewicht: 5 kg
- **Abmessungen**
- Außenmaß: 200x110x105 cm
- Innenmaß: 200x90x70 cm
- Sitzhöhe: 70 cm
- In der Tasche: 50 x 40 x 30 cm
- Druck Rahmen: 0,45 bar

### Materialien

- Rahmen: Polyester und Polyurethan
- Überzug: Polyester
- Bettlaken: Baumwolle

## C. Kennzeichnung

Erläuterung der Symbole auf den Etiketten

	Hersteller		Trocken aufbewahren
	Produktionsdatum		Bedienungsanleitung vor Gebrauch lesen.
	Katalognummer		Beachten Sie!
	Seriennummer	 	Medizinisches Hilfsmittel
	Nicht dem Sonnenlicht aussetzen		Einmalige Produktnummer
	Maximales Gewicht		

### III. PUMPANWEISUNGEN

#### A. Pumpenart

Verwenden Sie die von CloudCuddle mitgelieferte Handpumpe (**Foto 12**) und Machen Sie 30-35 ganze Pumpstöße (auf und ab) bis Sie kein Luft mehr hinzufügen können. Damit können Sie den gewünschten Druck (0,45 Bar) sicher erreichen. Verwenden Sie keine elektrische Pumpe.

#### B. Pumpenteile (Pumpe ist bei CloudCuddle erhältlich)

##### (Foto 12)

- s Handgriff
- t Pumpenhülse
- u Schlauch
- v Verbindungsstück Pumpe / Schlauch
- w Verbindungsstück Schlauch / CloudCuddle-Ventil

#### C. Gebrauch



1. Prüfen Sie zunächst, ob die Klemmen geöffnet sind (die Klemmen befinden sich unter dem Überzug an den Verbindungsstellen zwischen den „Armen“ des Rahmens) (**Foto 11**).
2. Schließen Sie den Schlauch an der mit INFLATE gekennzeichneten Seite an (**Foto 13**) die Pumpe an. Befestigen Sie die andere Seite mit dem richtigen Verbindungsstück (**Foto 14**) an der Ventilöffnung des CloudCuddle (**Foto 15 und 16**).
3. Der Druck in den Leitungen muss 0,45 bar (\*6,5 psi) betragen. Sie haben diesen Druck erreicht, wenn Sie den Schlauch im Rahmen nicht mehr eindrücken können.
-  4. Am oberen Ende des aufblasbaren Rahmens, an der Verbindungsstelle der Schläuche, befinden sich Klemmen, die die Verbindung zwischen den Schläuchen schließen. Drücken Sie sie fest zusammen (**Foto 11**).
-  5. **Mehrere Tage:** Verwenden Sie das CloudCuddle mehrere Tage hintereinander? Durch Temperaturveränderungen kann der Druck im aufblasbaren Rahmen etwas sinken. Kontrollieren Sie regelmäßig, ob der Rahmen noch sehr hart aufgepumpt ist. Durchschnittlich müssen Sie ein- bis zweimal pro Woche etwas zusätzliche Luft hineinpumpen.



Foto 11



Foto 12



Foto 13: Oberseite des Handgriffs INFLATE – DEFLATE



Foto 14: Verbindungsstück Schlauch – CloudCuddle-Ventil



Foto 15: vordere Ventilkappe öffnen



Foto 16: Schlauch mit Verbindungsstück am Ventil befestigt

\*psi = Pound per Square Inch

Auf cloud-cuddle.de finden Sie ein Anleitungsvideo unter 'Produkt/Verwendung', oder gehen Sie direkt auf YouTube und suchen Sie nach 'Aufbauen CloudCuddle'. Das Anleitungsvideo dient der Veranschaulichung und ist eine Ergänzung zu dieser Anleitung, es ersetzt sie nicht.

## A. CloudCuddle aufbauen



1. Nehmen Sie das CloudCuddle aus der Tasche und rollen Sie es aus.
2. Öffnen Sie den Schlauchmantel und prüfen Sie ob die Reißverschlüsse am Rahmen geschlossen sind (**Abbildung A und B**). Führen Sie diese Kontrolle immer durch, wenn der Rahmen leer ist. Öffnen Sie niemals die Rahmen-Reißverschlüsse, wenn der Rahmen aufgeblasen ist.
3. Befestigen Sie die untere Seite des CloudCuddles (den Matratzenüberzug inklusive Bettlaken) wie ein Spannbettlaken an der Matratze (**Foto 17**). Die Ecken des CloudCuddle müssen die Ecken der Matratze gut umschließen.
4. Stellen Sie die Matratze auf, um die Spanngurte unter der Matratze zu schließen. Die Gurte sind mit Klickverschlüssen ausgestattet (**Foto 18**). Ziehen Sie die Gurte durch Ziehen am losen Ende (das aus der Schnappschnalle herausragt) straff.
5. Pumpen Sie das CloudCuddle gemäß den Anweisungen zum Aufpumpen auf **Seite 5**.
6. DIESEN SCHRITT NUR BEI VERWENDUNG AUF EINEM BETTGESTELL: An jeder Ecke des CloudCuddle befindet sich ein Gurt mit einer Schnappschnalle. Befestigen Sie die Gurte am Bettrahmen und klicken Sie die Schnallen zu. Ziehen Sie die Gurte so fest, dass sie nicht mehr angehoben oder verschoben werden können (**Foto 19**).
7. Vergewissern Sie sich, dass das CloudCuddle genügend Platz hat, um seine Außenmaße (200 (L) x 110 (B) x 105 (H)) zu erreichen. Wenn das CloudCuddle zusammengedrückt wird, wird zu viel Druck auf die Nähte des Rahmens ausgeübt (**Abbildung C**). Diese können daher vorzeitig verschleifen, sodass der Rahmen reißt, wobei die Luft mit Druck abgelassen wird. Bei der Angabe der Höhe von 105 cm wurde mit einer 16 cm dicken Matratze kalkuliert. Die Beine des CloudCuddle müssen frei neben einer 90 cm breiten Matratze stehen können, bei einer Gesamtbreite von 110 cm. Sie ragen dann leicht aus dem Bettrahmen heraus. Drücken Sie sie nicht nach innen (**Abbildung D**). Haben Sie ein höhenverstellbares Bett mit Bettgitter? Stellen Sie sicher, dass die Seitengitter heruntergeklappt sind. Der Abstand zwischen Kopf- und Fußteil muss mindestens 200 cm betragen. An den Haupt- und Fußteilen dürfen keine nach innen vorspringenden Elemente angebracht sein.



Montagekontrolle:  
siehe Sicherheitshinweise.

## B. CloudCuddle abbauen

1. Klicken Sie die Schnallen auf und lösen Sie die Gurte vom Rahmen (**Foto 20**).
2. Öffnen Sie den Druckknopf in der Kante des Überzugs (**Foto 21**).
3. Öffnen Sie die Klemmen an der an der Verbindungsstelle der Schläuche (**Foto 11**).
4. Öffnen Sie das Ventil, indem Sie die hintere Ventilcappe (rund mit gezahntem Rand) abschrauben und lassen Sie die Luft aus dem CloudCuddle ab (**Foto 22**). Aufgrund des Drucks wird die Luft mit einem lauten Knall entweichen, lassen Sie sich davon nicht beunruhigen.



Foto 17: Befestigung des Matratzenüberzugs



Foto 18: Befestigung der Spanngurte unter der Matratze.



Foto 19: Gurte befestigen und auf Spannung ziehen



Foto 20: Schnallen öffnen und Gurte entfernen



Abbildung A: Rahmen typ 1

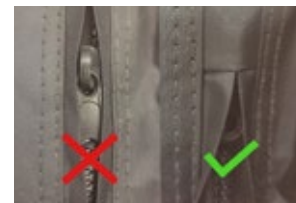


Abbildung B: Rahmen typ 2



Abbildung C



Abbildung D

- Lösen Sie die Gurte unter der Matratze, indem Sie die Schnallen öffnen (**Foto 23**), und entfernen Sie das CloudCuddle von der Matratze.
- Drücken Sie so viel Luft wie möglich aus den Schläuchen, indem Sie das CloudCuddle vom Ende der „Arme“ her aufrollen. Achten Sie darauf, dass der „Arm“ mit dem geöffneten Luftventil frei bleibt, sonst kann die Luft nicht entweichen. Sehen Sie sich ggf. das Anleitungsvideo auf der Website an (unter „Produkt/Verwendung“).

#### Kontrollen beim Abbauen

- Sie lassen die Luft ab, indem Sie die hintere Ventilcappe (rund mit gezahntem Rand) abschrauben. Beachten Sie, dass die Luft in den Schläuchen unter Druck steht und mit einem lauten Knall entweicht, wenn Sie die Kappe abschrauben.
- Prüfen Sie, ob die Klemmen an den Anschlusschläuchen geöffnet sind. Wenn die Klemmen geschlossen sind, kann die Luft nicht aus den hinteren Rohrabschnitten entweichen.

## C. Wartung, Lagerung und Aufbewahrung

### Wartung

CloudCuddle ist wartungsfrei.

### Lagerung

- Legen Sie das Netz und die Schläuche nach oben und den Matratzenbezug auf die Unterseite des CloudCuddles. Stecken Sie eine „Socke“ in die Ecke des Matratzenbezugs (**Foto 29**). Wiederholen Sie diesen Schritt für alle Ecken.
- Klappen Sie den Matratzenbezug nach innen (**Foto 30**).
- Falten Sie beide Seiten der Länge nach zur Mitte. Das Netz und die Schläuche sind nun in den Matratzenbezug eingeschlossen (**Foto 31**). Das CloudCuddle ist beim Transport so optimal geschützt.
- Rollen Sie das CloudCuddle (straff) auf und legen Sie es zurück in die Tasche (**Foto 32**).

### Aufbewahrung

- Falten Sie das CloudCuddle nach Gebrauch gemäß den Anweisungen in dieser Anleitung.
- Achten Sie darauf, dass das Bettlaken sauber ist. Falls gewünscht, können Sie das Bettlaken zum Waschen herausnehmen und separat aufbewahren.
- Bewahren Sie das CloudCuddle in einer (Wochenend-)Tasche auf und bewahren Sie diese an einem trockenen Ort bei Raumtemperatur auf.
- Stellen Sie während des Transports oder der Lagerung keine schweren Gegenstände auf die CloudCuddle-Tasche.
- Temperatur:** Der CloudCuddle-Rahmen darf niemals Temperaturen von mehr als 50 Grad Celsius ausgesetzt werden. Dieses Risiko besteht insbesondere dann, wenn sich das CloudCuddle in einem Auto befindet, das der prallen Sonne ausgesetzt ist. Die Temperatur kann dann weit über diesen Wert ansteigen.



Foto 21: Druckknopf in der Kante des Überzugs öffnen



Foto 22: hintere Ventilcappe (rund mit gezahntem Rand) abschrauben und Luft ablassen

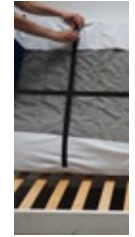


Foto 23: Gurte lösen



Foto 24: Jede „Socke“ in einer Ecke des Matratzenschutzes platzieren.



Foto 25: Netz und Schläuche oben.



Foto 26: Einmal der Länge nach zur Mitte innen falten.



Foto 27: CloudCuddle einrollen.





## V. WASCHHINWEISE

### A. Thermische Desinfektion des CloudCuddles

- Waschen Sie es bei einer Temperatur von 60 °C.
- Verwenden Sie ein Standard-Waschprogramm mit schleudern.
- Verwenden Sie keine Kurzwaschprogramme.

Falls keine Desinfektion erforderlich ist, empfehlen wir eine niedrigere Temperatur, um das Gewebe zu schonen.

### B. Allgemein

- **Waschmittel:** Alle Waschmittel, die für die Reinigung von Kleidung und Bettwäsche geeignet sind, eignen sich auch zum Waschen der CloudCuddle-Laken und des CloudCuddle-Überzugs.
- Das Bettlaken kann abgenommen und separat gewaschen werden.
- Der aufblasbare Rahmen darf nicht in der Maschine gewaschen werden.
- Sowohl das Laken als auch der Bezug können aus hygienischen Gründen bei 60 Grad gewaschen werden. Wir empfehlen eine niedrigere Temperatur, um die Stoffe zu schonen.
- Bitte beachten Sie, dass die blauen Stoffe leicht etwas Farbe an die weißen Stoffen abgeben können. Je höher die Temperatur, bei der Sie den Stoff waschen, desto stärker färbt er aus.
- Das Bettlaken kann in den Trockner gegeben werden, der Rest des Bezuges hingegen nicht! Um die Haltbarkeit zu verlängern, ist es am besten, das Bettlaken im Trockner kalt oder auf der Wäscheleine zu trocknen.



### C. Bettlaken waschen

Sowohl beim Lösen als auch beim Aufziehen des Bettlakens mit dem Reißverschluss müssen Sie weder die Luft aus dem CloudCuddle ablassen noch das CloudCuddle vollständig von der Matratze entfernen. Für die Sicherheit des CloudCuddles ist es wichtig, dass alle Stoffe so straff wie möglich sitzen. Deshalb benötigt das CloudCuddle etwas Spielraum, insbesondere beim Aufziehen, wie unten beschrieben.



Foto 28: CloudCuddle ein Stück von der Matratze schieben.



Foto 29: Hand von unten zwischen Matratze und Bettlaken schieben, um an den Zipper zu kommen.



Foto 30: Schwarze aufblasbare Schläuche aus dem Überzug holen.

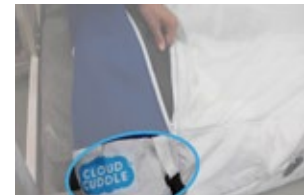


Foto 31: Die Unterseite des aufblasbaren Schlauches in den Boden der weißen „Socke“/Manschette stecken.



Foto 32: Die Naht des aufblasbaren Schlauches am Reißverschluss des Rahmenüberzugs platzieren.


#### Lösen des Bettlakens:

- Vergewissern Sie sich, dass das CloudCuddle an allen Ecken ein wenig Spiel hat, indem Sie den Spanngurt, mit dem das CloudCuddle am Rahmen befestigt ist, lösen und das CloudCuddle teilweise von der Matratze schieben (**Foto 28**).
- Stecken Sie Ihre Hand an der Unterseite des CloudCuddles, wo sich der Zipper des Laken-Reißverschlusses befindet, zwischen die Matratze und das Laken (**Foto 29**).
- Ziehen Sie den Reißverschluss so weit auf, bis der Zipper auf der Oberseite, innerhalb des CloudCuddles, sichtbar ist, und öffnen Sie den Reißverschluss dann vollständig von oben.

#### Einzippen des Bettlakens:

- Vergewissern Sie sich, dass das CloudCuddle an den Matratzenecken etwas Spiel hat, indem Sie die Gurte an den Ecken lockern und das CloudCuddle teilweise von der Matratze schieben. Sie können dann die Ecken mit dem Reißverschluss viel einfacher umfahren.
- Ziehen Sie das Bettlaken auf die Matratze und schließen Sie den Reißverschluss.
- Klappen Sie den CloudCuddle-Überzug an jeder Ecke der Matratze um und befestigen Sie den Spanngurt wieder.
- Schließen Sie den letzten Teil des Reißverschlusses, indem Sie Ihre Hand von unten zwischen die Matratze und das Bettlaken schieben, so wie Sie es beim Öffnen des Reißverschlusses getan haben.

### D. Den kompletten CloudCuddle-Überzug waschen

1. Bauen Sie das CloudCuddle ab, wie in [Kapitel IV, B: „CloudCuddle abbauen“](#), bis einschließlich Punkt 6 beschrieben.
2. Öffnen Sie den Reißverschluss des Überzugs und entfernen Sie die schwarzen aufblasbaren Schläuche (**Foto 30**).
3. Stellen Sie sicher, dass alle Reißverschlüsse und Druckknöpfe vor dem Waschen geschlossen sind.
4. Wie beim Bettlaken empfehlen wir Ihnen, den Bezug bei niedriger Temperatur zu waschen. Wenn es nötig ist, können Sie es bei 60 Grad waschen. Sie können Ihr übliches Waschmittel verwenden.
5.  Trocknen Sie den CloudCuddle-Überzug nicht im Wäschetrockner.

### E. Rahmen in den Überzug stecken

1. Sobald der Überzug sauber und trocken ist, können Sie den Rahmen wieder in den Überzug einsetzen.
  2. Öffnen Sie den Überzug vollständig und legen Sie die aufblasbaren Schläuche einzeln in den Überzug zurück. Beginnen Sie an dem „Arm“ mit dem Luftventil. Stecken Sie die Unterkante des aufblasbaren Schlauchs ganz in den Boden der weißen „Socke“/Manschette (**Foto 31**) und schließen Sie den Reißverschluss. Führen Sie dies nacheinander für alle vier „Arme“ durch.
- N.B.: Achten Sie darauf, dass die Naht des aufblasbaren Schlauches am Reißverschluss des Rahmenüberzugs anliegt (**Foto 32**). Bauen Sie das CloudCuddle weiter zusammen (siehe [Kapitel IV, A: „CloudCuddle aufbauen“](#)).

### 1. Vor dem ersten Gebrauch

- Nutzen Sie die Möglichkeit, das CloudCuddle vorab zu testen. So können Sie sich ein gutes Bild davon machen, ob es sich um ein geeignetes Hilfsmittel für Ihre Situation handelt.
- Wenn Sie das CloudCuddle zum ersten Mal aufbauen, muss sich der aufblasbare Rahmen erst noch im Überzug „setzen“. Es ist möglich, dass einer der „Arme“ verdreht ist. Falls erforderlich, passen Sie ihn leicht an und ziehen Sie die Manschette („Socke“) darum fest. Falls erforderlich, lassen Sie den Bezug etwas locker, indem Sie etwas Luft entweichen lassen und pumpen Sie anschließend mehr Luft hinzu.
- Um die Situation für Ihr Kind vertrauter zu machen, können Sie das Bettlaken oder den gesamten CloudCuddle-Bezug vorher waschen, damit er den bekannten Geruch annimmt. Denken Sie daran, dass Sie dabei zuerst die aufblasbaren Schläuche entfernen müssen. Diese dürfen nicht in der Maschine gewaschen werden!
- Wir empfehlen Ihnen, das CloudCuddle zunächst ein paar Nächte zu Hause auszuprobieren, bevor Sie es zum Beispiel mit in den Urlaub nehmen.


### 2. Vor jedem Gebrauch

- Blasen Sie das CloudCuddle drei Stunden vor jedem Gebrauch auf, um sicherzustellen, dass es noch in gutem Zustand ist und z. B. nicht an Luft verliert.
- Überprüfen Sie alle Stoffe, Spanngurte, Reißverschlüsse, Nähte und Schnallen auf Beschädigungen.

- Verliert das CloudCuddle langsam Luft? Prüfen Sie zunächst, ob das Ventil richtig geschlossen wurde. Sowohl die hintere Ventilkappe (rund mit gezahntem Rand) als auch die Kappe dürfen keine Luft mehr durchlassen.
- Füllt sich ein „Arm“ beim Aufpumpen nicht oder entleert er sich nicht beim Abbau? Prüfen Sie zunächst, ob die Klemmen (im Mittelpunkt des aufblasbaren Rahmens) geöffnet sind.
- Ist das Netz zwischen die Reißverschlüsse geraten? Schieben Sie dann den Reißverschluss langsam nach oben und das Netz vorsichtig vom Reißverschluss ab.
- Passt das CloudCuddle nicht in die Tasche? Versuchen Sie, mehr Luft aus dem Rahmen herauszupressen. Überprüfen Sie, ob die Klemmen der Verbindungsleitungen und das Ventil geöffnet sind.
- Kann das CloudCuddle von innen geöffnet werden? Vergewissern Sie sich, dass die Zipper dicht beieinander liegen und dass die Zippergriffe flach am Reißverschluss anliegen. Die beste Position ist an der Oberseite (**siehe Seite 6**). Dann kann das CloudCuddle nicht von innen geöffnet werden.
- Ist etwas beschädigt oder kaputt? Bitte kontaktieren Sie CloudCuddle so schnell wie möglich.
- Biegen sich die „Arme“ des CloudCuddles, wenn sich Ihr Kind gegen das Netz lehnt? Dann ist das CloudCuddle nicht stark genug aufgepumpt worden. Prüfen Sie den Druck. Wir empfehlen einen Druck von 0,45 bar. Dabei können Sie die Schläuche nicht mehr eindrücken.

PASST IN EINE WOCHENEND-TASCHE  
LEICHT MITZUNEHMEN



© CloudCuddle BV   
CloudCuddle - Arnhemse Bovenweg 180 - 3708 AH - Zeist- Niederlande  
info@cloud-cuddle.de - www.cloud-cuddle.de  
Zuletzt geändert: März 2022